

## TEADIT 24 SH

### Beschreibung:

TEADIT 24 SH ist eine Dichtungsplatte aus 100 % reinem, multidirektional expandiertem PTFE.

TEADIT unterhält ein Qualitäts- und Umweltmanagementsystem, welches nach DIN EN ISO 9001 bzw. DIN EN ISO 14001 zertifiziert ist.

### Vorteile:

- Universell einsetzbare Dichtungsplatte für eine große Vielfalt von Anwendungen. Sie ist für alle Medien und einen breiten Temperaturbereich geeignet.
- Dichtungen aus multidirektional expandiertem PTFE haben außergewöhnliche mechanische Festigkeit. In der Praxis bedeutet dies minimalen Kaltfluss bei höheren Temperaturen.
- Aufgrund der exzellenten Anpassungsfähigkeit ist die Reparatur von kleinen Beschädigungen oder Unebenheiten an den Dichtflächen nicht nötig.
- Beim Verpressen erfolgt ausschließlich eine Veränderung der Dichtungshöhe. Daher eignet sich **TEADIT 24 SH** besonders für schmale Dichtflächen.
- Das Material kann gestanzt oder geschnitten werden.
- **TEADIT 24 SH** ist schnell und einfach zu installieren. Die gebrauchte Dichtung kann rückstandsfrei entfernt werden.

### Eigenschaften:

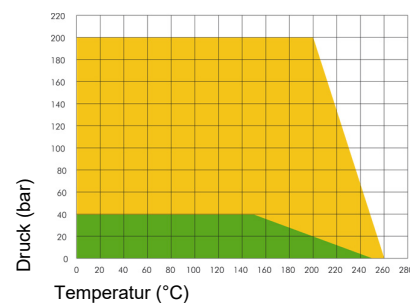
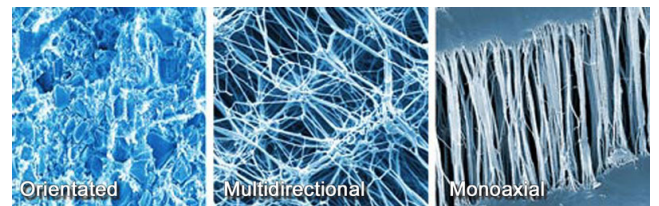
- Farbe: weiss
- Größe: 1500 mm x 1500 mm
- Dicke: 0.5 mm bis 9.0 mm
- Temperatur: -268 °C bis +260 °C (kurzzeitig +315 °C)
- Chemische Beständigkeit: Im gesamten pH Bereich chemisch stabil (pH 0-14), auch gegen aggressivste Säuren und Laugen. Einzige Ausnahmen sind geschmolzene Alkalimetalle und elementares Fluor bei hoher Temperatur und Druck.
- Betriebsdruck: Vakuum bis 200 bar
- Alterung: altert nicht, ist unbegrenzt lagerfähig
- **TEADIT 24 SH** entspricht den FDA Richtlinien für Lebensmittel und Pharmazie, es ist physiologisch unbedenklich und für den Einsatz mit Sauerstoff geeignet.
- Die Platten werden standardmäßig mit Bedruckung in roter Farbe geliefert
- Für Anwendungen in der Lebensmittel- oder Pharmaindustrie steht auch eine Beschriftung in farbloser Prägung zur Verfügung

### Zulassungen:

- TA-Luft • Ausblässicherheit
- FDA • EG 1935/2004 • EU 10/2011
- USP Plastic Class VI • NSF/ANSI/CAN 61\*
- WRAS • DVGW • ABS

### Prüfungen:

- BAM
- EN13555



### P x T Diagramm:

Das P x T Diagramm gibt den möglichen Einsatzbereich in Bezug auf Druck- und Temperaturverhältnisse an. Der grüne Bereich entspricht dem normal zulässigen Anwendungsbereich.

Der orangefarbene Bereich zeigt die maximal zulässigen Werte an.

\*Nur Produkte die entweder am Produkt selber, an der Verpackung und/oder den Lieferdokumenten mit NSF gekennzeichnet sind, sind zertifiziert.

Da alle in diesem Katalog angegebenen Parameter bezüglich Eigenschaften, Spezifikationen und Anwendungen nur ungefähre Werte darstellen und sich gegenseitig beeinflussen können, sollte die jeweils spezifische Anwendung nicht ohne unabhängige Prüfung und Bewertung vorgenommen werden. Alle technischen Daten und Empfehlungen von TEADIT® basieren auf den bisher gemachten Erfahrungen. Fehler bei der Auswahl von Dichtungen können zu Schäden führen. Angaben über Eigenschaften, Spezifikationen und Anwendungen erfolgen vorbehaltlich unangekündigter künftiger Änderungen. TEADIT® übernimmt keine Haftung, welcher Art auch immer. **Hinweis:** Farbabweichungen von der Abbildung zum tatsächlichen Produkt können nicht ausgeschlossen werden.

<b>TEADIT 24 SH</b>		
<b>Technische Eigenschaften</b>	<b>Einheit</b>	<b>TEADIT 24 SH</b>
Dicke DIN28091-1	[mm]	0,50 - 9,00
Plattenmaße DIN28091-1	[mm]	1500 x 1500
Reinheitsgrad ePTFE	[%]	100
Farbe Material		Reinweiß
Farbe Bedruckung		Rot (oder geprägt)
Dauertemperaturbereich	[°C]	- 268 bis + 260
Druckbereich	[bar]	Vakuum bis 200
<b>Verformungskennwerte nach DIN28090-2</b>		
Kaltstauchwert $\epsilon$ KSW	[%]	35 - 40
Kaltrückverformung $\epsilon$ KRW	[%]	>3
Warmsetzwert $\epsilon$ WSW	[%]	<15
<b>Verformungskennwerte nach ASTM</b>		
Kompressibilität ASTM F 36M (34,5 MPa)	[%]	>45
Rückfederung ASTM F 36M (34,5 MPa)	[%]	>10
Kriechverhalten ASTM F 38 (100 °C)	[%]	$\leq 22$
<b>Sonstige Kennwerte</b>		
Druckstandsfestigkeit nach DIN 52913	MPa	>15
Leckage TA Luft / VDI 2440	mbar*(l/(s*m))	$2,6 \cdot 10^{-7}$
Leckage DIN 3535-6 (40bar, N2)	ml/min	<0,01
Zugfestigkeit nach ASTM F 152	MPa	>20
Berechnungsfaktor "m" nach ASTM		2 (für 3,0 mm)
Mindestpressung "y Stress" nach ASTM	psi	2800 (für 3,0 mm)

Da alle in diesem Katalog angegebenen Parameter bezüglich Eigenschaften, Spezifikationen und Anwendungen nur ungefähre Werte darstellen und sich gegenseitig beeinflussen können, sollte die jeweils spezifische Anwendung nicht ohne unabhängige Prüfung und Bewertung vorgenommen werden. Alle technischen Daten und Empfehlungen von TEADIT® basieren auf den bisher gemachten Erfahrungen. Fehler bei der Auswahl von Dichtungen können zu Schäden führen. Angaben über Eigenschaften, Spezifikationen und Anwendungen erfolgen vorbehaltlich unangekündigter künftiger Änderungen. TEADIT® übernimmt keine Haftung, welcher Art auch immer. **Hinweis:** Farbabweichungen von der Abbildung zum tatsächlichen Produkt können nicht ausgeschlossen werden.

TEADIT International Prod. gmbh - Europastraße 12, 6322 Kirchbichl, AUSTRIA,  
Tel.: +43-5332-74000, Fax: +43-5332-74000-120, [austria@teadit.com](mailto:austria@teadit.com), [www.teadit.com](http://www.teadit.com)